

Conbextra EP

高流動性環氧樹脂灌漿

產品用途

Conbextra EP是適用於重型動力和流動荷載的一系列高流動性灌漿。它適合用於下述場合中底座與基面間縫隙的灌漿如：往復式機械、試驗設備、起重機、運輸軌道、高速渦輪機、離心分離機和錘鍛。

Conbextra EP也適用於遭受化學品濺漏的場合如：鋼鐵廠、精煉廠、電鍍廠和化工廠。

產品優點

- 在長期載荷下的低蠕變特性；
- 可抵抗往復動力荷載；
- 無收縮，因此確保表面完全接觸和粘結；
- 高抗壓、抗拉和抗折強度；
- 早期強度較高，便於快速施工；
- 能耐受各種化學品的侵蝕；

產品說明

Conbextra EP是專為 0.25mm 至 120mm 寬縫隙而設計的一系列環氧樹脂基高流動性灌漿，有三個級別的產品可供選擇。

Conbextra EP10（以前稱EPLV）是用於縫隙寬為 0.25mm ~ 10mm 的灌漿，它由液體基料和固化劑組成。

Conbextra EP40（以前稱EPS）是用於縫隙寬為 10mm ~ 40mm 的灌漿。

Conbextra EP65（以前稱EPL）是用於縫隙寬為 35mm ~ 65mm的灌漿。

所有產品均為三組分的體系包括樹脂、液態固化劑和特選級配惰性填料。

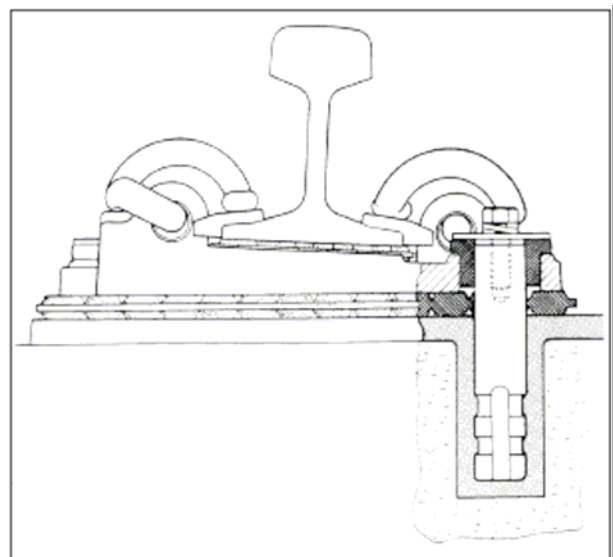
技術支援

富斯樂公司供應品種齊全的高性能、優質地板材料、密封膠和修補材料，同時適合新舊地面使用。而且還為您提供全面的技術支援，包括設計施工建議、親臨施工現場解答疑難。歡迎設計師和承包商與本公司的技術人員聯絡以解答問題。

如需提供進一步的資料，請向富斯樂公司垂詢。



英國倫敦船塢輕鐵



結合 Pandrol 牌鋼軌扣板 BS 80A 彈性支撐基座

Conbextra EP

產品特性

以下是在 40°C 溫度條件下固化的灌漿獲得的典型測試結果。

測試方法	典型結果		
	EP10	EP40	EP65
密度 (kg/m ³)	1060	1950	2050
抗壓強度 (N/mm²) BS 6319 Part 2 1983			
1 天：	57	79	77
3 天：	66	86	89
7 天：	83	91	90
抗拉強度 (N/mm²) BS 6319 Part 7 1985			
7 天：	29	19	15
抗折強度 (N/mm²) BS 6319 Part 3 1990			
7 天：	50	40	29
割線模量 (KN/mm²) BS 6319 Part 6 1984		13.3	13.3

抗化學腐蝕性

所有的 Conbextra EP 產品均可抵抗石油、機油、油脂、多數化學物質、中等強度酸及鹼、淡水和海水的侵蝕，若結構預期將遭受溶劑或高濃度的化學品侵蝕，請向富斯樂諮詢。

施工時限

環境溫度影響材料保持流體狀態的時間。

以分鐘為單位：

產品	溫度	
	20°C	40°C
EP10	70	20
EP40	120	60
EP65	120	60

散熱性

所有的環氧體系都會在混合的時候溫度升高。它溫度的升高隨體積對面積比率、環境溫度以及周圍材料的品質和導熱性而變化。需要各個產品的技術資料請與富斯樂公司聯絡。

技術規範條款

供應商規定

所有在圖紙上指明的環氧樹脂灌漿必須使用富斯樂公司生產的合適級別的 Conbextra EP，並要根據產品說明書中的規定使用。

性能規範

所有在圖紙上指明的環氧樹脂灌漿必須使用工廠的原包裝產品。固化後的灌漿抗壓強度必須為7天大於 80N/mm²，抗拉強度為7天大於 15N/mm²，抗折強度為7天大於 28 N/mm²。

灌漿的貯存和灌築必須嚴格按照生產商的指示進行。

施工指導

表面處理

基面

所有的接觸表面必須無油脂、滯留水或任何粘附的鬆散物質。混凝土表面必須鑿切完好方可施工。清除所有的灰塵並且把螺栓孔和固接孔穴中的灰塵或沙礫吹淨。

鋼表面

所有的鋼表面應進行噴砂處理清除鐵鏽和鐵鱗片才可施工。清潔後的表面可使用 Nitoprime 25 進行保護。

範本

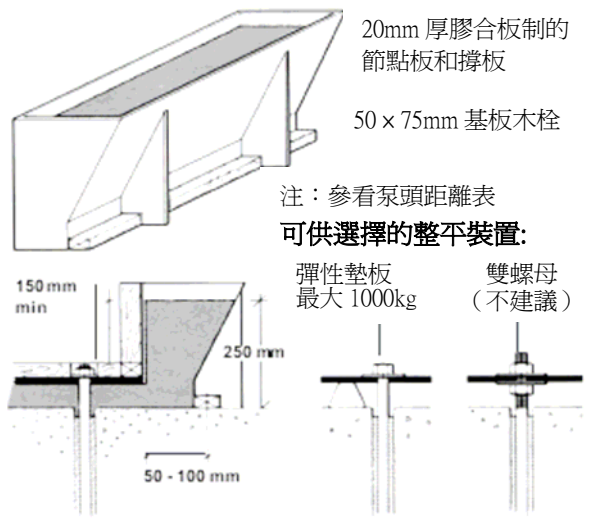
因為 Conbextra EP 產品是高流動性的灌漿，應鋪設範本以防漏。如果灌漿材料灌注後漏掉但未固化，將會導致縫隙不完全填實。

對於高流動性的灌漿，提供一個灌漿的靜壓頭是必需的。為此應提供一個進料斗

Conbextra EP

範本系統

可移動進料斗：對於大量的澆注可以用人手灌漿或泵送進進料斗。



混合

將固化劑全部倒入基料容器中，使用慢速的電動攪拌器攪拌至均勻。

把所有的反應產物液料倒入容積為 15 ~ 25 升的容器中，並加入配備好的填料，EP10除外。使用慢速的電動攪拌器攪拌2分鐘或直至灌漿的顏色均勻。

灌築

混合後的灌漿應只從一邊平穩地澆灌注以消除截留的空氣。

灌漿的連續性很重要。

在開始灌築前必須備好充足的灌漿材料。

應調整好灌築一批灌漿的時間以準備進行下一批灌漿的灌築。

流動特性

灌漿流動的最大距離取決於縫隙的寬度、採用的灌漿靜水壓頭和環境溫度。下表為流動性設計的典型資料。

產品	溫度 °C (mm)	縫隙 寬度 (mm)	靜壓 頭 (mm)	最大的 流動性
EP10:	流動性取決於縫隙的寬度和壓力			
EP40:	5	12	100	450
	20	12	100	900
EP65:	5	35	100	900
	20	35	100	2000

清潔

施工完畢要立即使用合適的溶劑清洗所有的工具和設備。

應用限制

施工溫度

對所有的灌漿產品在環境溫度為 20°C 至 45°C 施工時不需要有特別的防範措施。

在溫度低於 20°C 時，固化的速度會變慢，但只要溫度高於 5°C 將會固化完全。

使用

固化後的灌漿能完全抵抗霜凍和低於零度的氣溫，在溫度高至 45°C 時也可適用。EP120最適合在溫度 20°C 至 55°C 下使用。



constructive solutions

Conbextra EP

估算

供貨

EP10: 1L 包裝

EP40, 65: 14L 包裝包括基料、固化劑和填料

注：根據商業或健康和安全的需要，包裝規格可作改變，有關詳情，請與當地的富斯樂辦事處聯絡。

貯存

所有的 Conbextra EP 產品在 20°C 及乾燥的環境下可儲存 12個月。

防範措施

防火

Nitoprime 25 是易燃物質。

閃點

Nitoprime 25 : 39°C

健康和安全

Conbextra EP: 含有樹脂，與皮膚接觸可能會引起過敏。使用過程中，避免吸入蒸汽或與皮膚及眼睛接觸。應穿戴適當的防護服、手套、護眼罩。如不慎與皮膚接觸，應使用樹脂清潔膏進行清潔，然後用肥皂和水清潔。不要使用溶劑。如與眼睛接觸，立即用清水沖洗並聽取醫生建議。如不慎吞入，應立即尋醫診治—請勿強行嘔吐。

有關詳情，請參看相關的材料安全說明書。

附加資訊

Conbextra EP10以前稱為 Conbextra EPLV。

Conbextra EP40以前稱為 Conbextra EPS。

Conbextra EP65以前稱為Conbextra EPL。

Conbextra 是富斯樂國際有限公司的商標



重要聲明:

富斯樂公司保證其所生產的產品符合相關標，並依據合約的銷售條款銷售產品和提供相關技術支援服務

大中華各銷售分部

富斯樂有限公司

香港銅鑼灣希慎道 8 號
裕景商業中心 1101 室
電話: (852) 2882 8662
傳真: (852) 2895 2931
電郵: hongkong@fosroc.com

www.fosroc.com

廣州富斯樂有限公司

廣州經濟技術開發區東區宏遠路 7 號
電話: (86-20) 8226 9245 傳真: (86-20) 8226 8010

北京

電話: (86-10) 6495 7965
傳真: (86-20) 8226 8010

重慶

電話: (86-23) 6879 3385
傳真: (86-20) 8226 8010

上海

電話: (86-21) 6484 0686
傳真: (86-20) 8226 8010

蘇州

電話: (86-512) 6860 1623
傳真: (86-20) 8226 8010

澳門

請聯絡香港富斯樂有限公司